

WELKA DU PRE DU CHENE VERT

2023-10-15 (F) LOF 119241
Couleur : Noir.Uni. / Dyspl. : B
[fiche affixe](#)



<div></div> <div></div> <div></div> <div></div> <div></div> <div></div> <div></div> <div></div> <div></div> <div><div>Père</div><div>PAN SUDWEST</div><div>(M)</div><div>LOF NHSB-3205776</div><div>- Mar.Uni</div></div>				inconnu
			inconnu	inconnu
	<div>HORAM V.D.STROOMDRIFT (M)</div>			inconnu
			inconnu	inconnu
				inconnu
			inconnu	inconnu
				inconnu
			inconnu	inconnu
	<div>TESS DE CASA ATO (F) LOF</div>			inconnu
			inconnu	inconnu

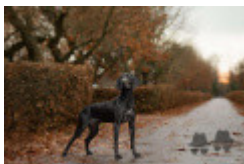
<div>Mère</div> <div>TOPAZE DU CLOS DE REVE D'OR</div> <div>2020-04-05 (F)</div> <div>LOF 118650</div> <div>(CH IE, CH(LUX)B)</div> <div>- Noi. Pan.Bla.Mou.</div>	inconnu	inconnu	inconnu
			inconnu
		inconnu	inconnu
			inconnu
	inconnu	inconnu	inconnu
			inconnu
		inconnu	inconnu
			inconnu

Eleveur : FANNY VAN DEN BROECK / Propriétaire : GAILLARD ALAIN (0609532435, agaillard01@gmail.com)
EBJ=indemne
VWD2=indemne
HUU=indemne
Taille : 60 cm
Puce : 967000010605193
Dépôt ADN



Résultats expositions

Lieu	Date	Classe	Juge	Qualif.	Pts
FR <u>PERPIGNAN</u>	2025-01-18	CJF		CACS	12
Total des points					12



Note : les données ne sont pas garanties. Elles ont été entrées par les membres sans garantie d'exactitude.