

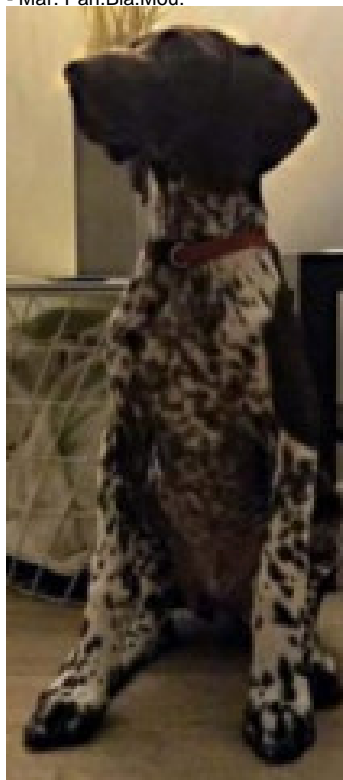
VOLT DES AMOURS DE KURZHAAR

2024-10-09 (M) LOF 119280

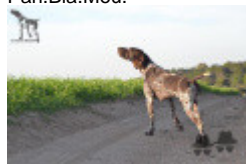
Couleur : Mar. Pan.Bla.Mou.

[fiche affixe](#)

Père
[PAKO DU RIO PARANA](#)
 2019-08-09 (M)
 LOF 111697
 (TR, CH CS, CH GT, CH IB)
 - Mar. Pan.Bla.Mou.

[NESCAFE DU RIO PARANA](#)

2017-07-03 (M) LOF 109027 (TR, CH GT, CH P, CH IT, CH T, CH CS, CHCFR, CH GN, CH IE, CH IB, CH IBT, VOF/FTA) - Mar. Pan.Bla.Mou.

[MOJITO DU RIO PARANA](#)

2016-01-02 (M) LOF 106912 (TR -ChFJ, CH GT, CH(FR)J) - Mar. Pan.Bla.



[SONI DEL RADE SAVIC](#) (M) LOF 105464 (CH-FTP -TR -CH-FGN) - Mar. Pan.Bla.TFo.Tru.



[GIULETTA DES GRANGES DE LA DOMBES](#) 2011-06-28 (F) LOF 100925 (CH-FGT -TR -CH-FTP) - Mar. Pan.Bla.Moy.Tru.



[VOYOU DU PIED DU MONT](#) (M) LOF 90018/16739 - Mar. Pan.Bla.



[DERBY DU PAS DES CABANELLES](#) 2008-04-14 (F) LOF 96265 - Mar.

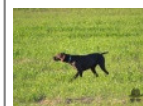
[NINA DU RIO PARANA](#) 2017-01-20 (F) LOF 108219 - Mar. Pan.Bla.

[JUST A GIGOLO DU RIO PARANA](#)

2014-06-22 (M) LOF 105199 (TR, CH IB, CH IE) - Mar. Pan.Bla.

[PRADELLINENSIS NANDO](#)

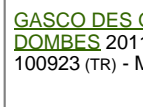
(M)
 -11/582-RSH/RISH-9144813
 (TR -CH-FTP -CH-FGN -CHIB -CH-FGT, CH IB, CH(I)B, CH(B)B) - Mar.



[HAMBRE DU RIO PARANA](#) 2012-07-14 (F) LOF 102233 (TR) - Mar.

[JUPETTE DU RIO PARANA](#)

2014-09-19 (F) LOF 105240 - Mar. Pan.Bla.



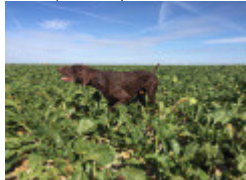
[GASCO DES GRANGES DE LA DOMBES](#) 2011-06-28 (M) LOF 100923 (TR) - Mar. Pan.Bla.Moy.Tru.



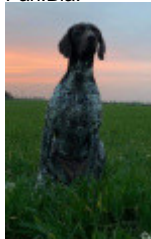
[GINA DU RIO PARANA](#) 2011-10-16 (F) LOF 101207 - Mar.

Mère
SAIKA DES AMOURS DE KURZHAAR
 2021-07-21 (F)
 LOF 114742
 (CH(FR)J, CH IB)
 - Mar.

STAR DEL TRAKI 2016-09-12 (M)
 LOF 109876/19702 (CH P, TR, CH GN,
 CH GT, CHCFR) - Mar.Uni



MOLLY DU CLOS LA BATAILLE
 2016-12-12 (F) LOF 108280 - Mar.
 Pan.Bla.



TAR HERAK (M)
 HKS-21489-NEK-LOI-ROI-10/122209
 - Mar.



JARA DU RIO PARANA 2014-06-22
 (F) LOF 105200 - Mar.



IDEM DU NID AUX NOBLES
 2013-04-13 (M) LOF 104370/18744
 (CHAMPION CS/TRIALER P/A/BICP1/IKP1) -
 Mar.Pan.Bla.Tru.



GAZELLE DU CLOS DES MORANDES
 2011-04-16 (F) LOF 100611 - Mar.



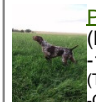
PRADELLINENSIS PABLO (M)
 ROI-08/15525
 (CHIT.B)



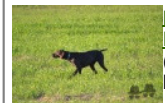
PRADELLINENSIS ALBA
 (F) HKS-17326



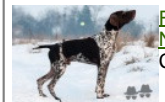
PRADELLINENSIS NANDO
 (M)
 -11/582-RSH/RISH-9144813
 (TR -CH-FTP -CH-FGN -CHIB
 -CH-FGT, CH IB, CH(I)B, CH(B)B) -
 Mar.



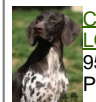
HAMBRE DU RIO PARANA 2012-07-14
 (F) LOF 102233 (TR) -
 Mar.



FORD DU NID AUX NOBLES (M)
 COR-A2560-10/119



CHANEL DE LA HAILLE AU LOUP 2007-07-16 (F) LOF 95762 (CHBG.B) - Mar.
 Pan.Bla.Mou.



ROSS 2000-04-30
 (M) LOF 82959/15455
 (CHAMPION
 -VOF/FTA -CHA -CHT
 -CHIT -TR) - MAR.



TRU.

ARIANE DU CLOS DES MORANDES (F)
 LOF 91258/19237
 (CHAMPION -CHA -CHP
 -CHIB -CH.T. -CHITF -TR
 -VVOF/FTA -CHBT) - Mar.



Puce : 250269611269390
 Sang italien (estimation) : 33 %

Taux de consanguinité (estimation) : 5.4 %

HAMBRE DU RIO PARANA (3,4 X 4) : 0.023941
PRADELLINENSIS NANDO (4 X 4) : 0.007812
PACO DE LA MARE A PILAR (6,6,6,6,6,6,7 X 5,7) : 0.007568
PRADELLINENSIS PABLO (5 X 4,5) : 0.003906
HORAM'S DE LA HAILLE AU LOUP (6,7,7,7 X 6,7,7,7) : 0.002319
REGGÂE DE LA HAILLE AU LOUP (5,6 X 6,6) : 0.001465
EMIR DE LA HAILLE AU LOUP (7,8,8,8 X 7,7,7,7,8,8,8,8,8) : 0.001373
NADIA DEL SOMI (6,7 X 6,7,7,7) : 0.001099
NENSY (7,7 X 5,8) : 0.001099
GERRY DELLA SARGA (7,7 X 5,8) : 0.001099
GYM DES BOIS SAUVAGES (7,7,7,7,7,7,7,8,8,8 X 6,8,8) : 0.000854
ISA DU VAL DE CUECH (7,7,7,7,7,7,7,8,8,8 X 6,8,8) : 0.000854
DEMON DE LA PORTE DE BECRAY (7,8,8,8,8,8 X 8) : 0.000122
B'LO DU VALLON DE BEAUDINI (7,8,8 X 8,8) : 0.000092
VIDOC DES BOIS SONELS (8 X 7) : 0.000061
LINA DELLA SARGA (8,8 X 6,8) : 0.000061
GÉRONIMO (8,8 X 6,8) : 0.000061
BILL DE LANGERON (8,8 X 8) : 0.000061
TANIA DE LA PORTE DE BECRAY (8 X 8) : 0.000031
OMAR DE LA HAILLE AU LOUP (8 X 8,8) : 0.000031
GARY (8 X 8) : 0.000031



Note : les données ne sont pas garanties. Elles ont été entrées par les membres sans garantie d'exactitude.