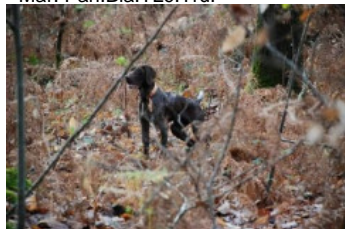


TORVI DE LA VALLEE DES DUNES

2022-05-31 (F) LOF 116273
 Couleur : Mar.
[fiche affixe](#)

Père ROX DE PLAINMONT 2018-08-10 (M) LOF 115164 - Mar.	inconnu	inconnu	inconnu
		inconnu	inconnu
		inconnu	inconnu
		inconnu	inconnu
	inconnu	inconnu	inconnu
		inconnu	inconnu
		inconnu	inconnu
		inconnu	inconnu

Mère
JAIA DU PONT ROLLAND
 2014-10-13 (F)
 LOF 105353
 - Mar. Pan.Bla.TLé.Tru.



GRECO DE LA PORTE DE BECRAY
 2011-07-03 (M) LOF 100545 (TR) -
 Mar. Pan.Bla.TFo.Mou.



ENZO DU CLOS DES MORANDES
 2009-09-26 (M) LOF 98585 (CHA
 -CH-FTP -TR -CH.T. -CH-FGN -CHITF) - Mar.



PRADELLINENSIS
PABLO (M)
 ROI-08/15525
 (CHIT.B)



ARIANE DU CLOS
DES MORANDES (F)
 LOF 91258/19237
 (CHAMPION -CHA -CHP
 -CHIB -CH.T. -CHITF -TR
 -VVOF/FTA -CHBT) - Mar.

AMEL DE LA PORTE DE BECRAY
 (F) LOF 91168/19282 (CHA -CHCS -CHP
 -TR -CHIBCHDE.B) - Mar. Pan.Bla.



TACO DE LA
PORTE DE BECRAY
 (M) LOF
 87178/16182

(CHAMPION -CHA -CHITF
 -CHP -TR CHAMPION -CHBE.T) - Mar.



MELBA DU MONT
DES LAGOPEDES
 (F) LOF
 75712/15748

(CHAMPION -CHCS
 -CHITF -TR CHAMPION -CHLU.B) - Mar.
 Pan.Bla.

GHORA DES PLAINES DE
MONTANSOU 2011-06-21 (F) LOF
 101155 - Mar. Pan.Bla.Moy.Tru.



SCOTT DES GRANDES PLAINES
FLEURIES (M) LOF 85267/16152
 (CHAMPION -TR -CHA -CHCS CHAMPION
 -CHLU.B) - Mar. Pan.Bla.



HORAM'S DE LA
HAILLE AU LOUP
 (M) LOF
 68437/12629

(CHAMPION -CHCS
 -CHP -CHITF -CHA -TR) - Mar. Pan.Bla.



IRONIE DU CLOS
DE LA LUENAZ
 (F) LOF
 70644/14477

(CHCS -CHP -CHITF
 -CHA -TR) - Mar. Pan.Bla.

DIAM' S DU PIED DU MONT
 2008-04-23 (F) LOF 96493 (CHA -CHP
 -CH.T.) - Mar. Pan.Bla.TFo.Tru.



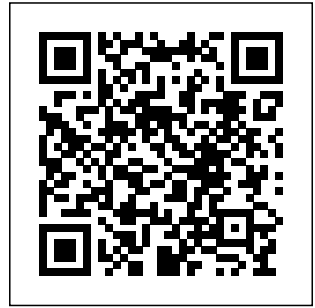
VOSS DU PIED DU
MONT 2004-06-06 (M)
 LOF 90017/16618

(CHIT-CHT-CHTFTP-CHTFA-VICE
 VAINQUEUR COUPE DE
 FRANCEAUTOMNE 2007) -
 MAR.BLA.TR.TRU.



UP DU PIED DU
MONT (F) LOF
 88550/19083 - Mar.
 Pan.Bla.

ACHR=ACHR-1.1
 AMS=AMS-1.1
 ADN=compatible Père.
 HUU=indemne
 LocA=Heterozygote marque feu/manteau
 LocB=b/b
 LocE=E/E
 LocK=Kb/ky_kbr/n
 LocS=LocS-S/S
 PL=PL-1-n/n
 PL=L/L
 VWD2=indemne
 Puce : 250268502275514
 Dépôt ADN
 Sang italien (estimation) : 8 %



Note : les données ne sont pas garanties. Elles ont été entrées par les membres sans garantie d'exactitude.