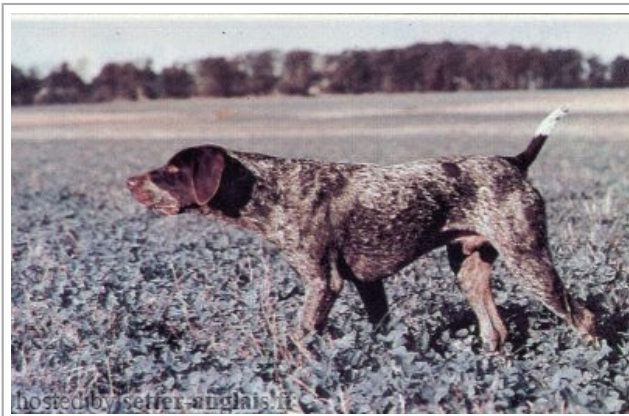








URSUS DU BOIS CHAMBRAY

1983-07-31 (M) LOF 48252/08544
 Titres : CHF CP solo
[fiche affixe](#)



Père OMAR DE LA HAILLE AU LOUP (M) LOF 35466/6115 (CHB-CHIB-CHNT-CHIT-CHT/GT) 	TITAN DE LA HAILLE AU LOUP (M) LOF 14745/1546 (CHIB-CHB-CHT-CHIT-CHT/GT) 	EMIR Z KOSTOMLATEK (M) LOF 13842 (TR.)	BOR Z PODMOCKE ROVINY (M) 21129	
	VADE (F) LOF 18812	PRUNE DE LA HAILLE AU LOUP (F) LOF 8742 (CHT) 	MALIN DE LEMANIA (M) LOF 4866	NINA VOM MARET (F) LOF 8279 (CHT)
Mère ONDEE DU BOIS CHAMBRAY (F) LOF (CHT/GT) 	INTI DE LA MARE AUX LOUPS (M) LOF 21033 (CHIB-CHT-CHIT-CHT/GT) 	TITAN DE LA HAILLE AU LOUP (M) LOF 14745/1546 (CHIB-CHB-CHT-CHIT-CHT/GT) 	EMIR Z KOSTOMLATEK (M) LOF 13842 (TR.)	
	ISIS DU BOIS DE CAUMONT (F) LOF (CHIB)	RITA DE LA HAILLE AU LOUP (F) LOF (CHT)	QUAROUB DE LA HAILLE AU LOUP (M) LOF	PRALINE DE LA HAILLE AU LOUP (F) LOF
	SULLYS DE LA PLACE DU COURONNEMENT (F) LOF 13546	KNUT DONARIA (M) LOF 19041	RODO V HEIMERSHEIM (M) LOF	HEIDIE DONARIA (F) LOF
			LEX SILESIA (M)	PAELLA DE BUSCARRAT (F) LOF

Propriétaire : LELEU B.

Taux de consanguinité (estimation) : 7.1 %

TITAN DE LA HAILLE AU LOUP (2 X 3) : 0.062622
NINA VOM MARET (4 X 5,5) : 0.004150
MALIN DE LEMANIA (4 X 5,5) : 0.003906



Note : les données ne sont pas garanties. Elles ont été entrées par les membres sans garantie d'exactitude.

