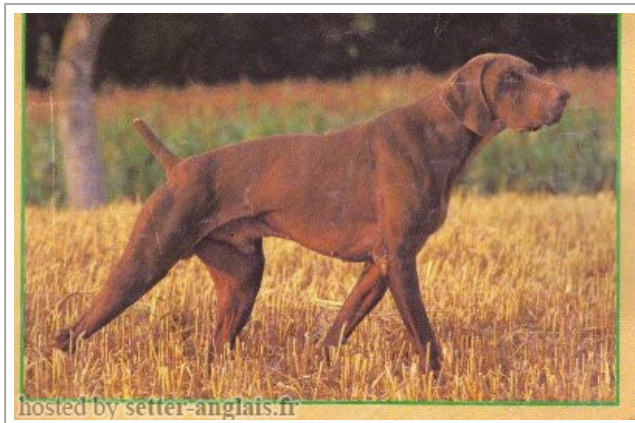










**BRACK DES BOIS SAUVAGES**

(M) LOF 56364/10196  
 Titres : CHAMPION -CHCS -CHITF -CHP -CH.T. -CHA -TR -VOF/FTA -VOF/FTA -CH  
[fiche affixe](#)



Père <a href="#">SIRIUS DE LA HAILLE AU LOUP</a> (M) LOF	<a href="#">OMAR DE LA HAILLE AU LOUP</a> (M) LOF 35466/6115 (CHB-CHIB-CHNT-CHIT-CHT/GT) 	<a href="#">TITAN DE LA HAILLE AU LOUP</a> (M) LOF 14745/1546 (CHIB-CHB-CHT-CHIT-CHT/GT) 	<a href="#">EMIR Z KOSTOMLATEK</a> (M) LOF 13842 (TR.) 	
	<a href="#">ORLANE DE LA HAILLE AU LOUP</a> (F) LOF	<a href="#">URDO DE LA HAILLE AU LOUP</a> (M) LOF 	<a href="#">VADE</a> (F) LOF 18812	<a href="#">ROD DE PUYCHERAND</a> (M) LOF 11186 <a href="#">QUENTIA</a> (F) LOF 9843
Mère <a href="#">SANDRA DES BOIS SAUVAGES</a> (F) LOF 	<a href="#">JIMMY DU CLOS DE LA GATINE</a> 2004-06-11 (M) LOF (CHITF -CHQFS -CHQC -CH.T. -TR -CHCFR -VOF/FTPCHBE.T -CHIT.T -CHN)	<a href="#">TINTIN DU MAS DE LA COMBE</a> (M) LOF 15010 (CHIT-CHTGT) 	<a href="#">TITAN DE LA HAILLE AU LOUP</a> (M) LOF 14745/1546 (CHIB-CHB-CHT-CHIT-CHT/GT) 	
	<a href="#">MAIDY DE LARJOLIERE</a> (F) LOF	<a href="#">JANOU DE LA HAILLE AU LOUP</a> (F) LOF	<a href="#">VEDETTE DE LA HAILLE AU LOUP</a> (F) LOF	<a href="#">POL DE LEMANIA</a> (M) LOF 8494 <a href="#">SICA DU MAS DE LA COMBE</a> (F) LOF 12565
		<a href="#">TIMLA DE LA HAILLE AU LOUP</a> (F) LOF 14751 (CHT-CHT/GT) 	<a href="#">EMIR Z KOSTOMLATEK</a> (M) LOF 13842 (TR.) 	
		<a href="#">JUNOT DES PARRUCHES</a> (M) LOF <a href="#">JIPSY D'ADINFERABAD</a> (F) LOF	<a href="#">BASKO VOM BICHELWALD</a> (M) LOF <a href="#">ULA DES PARRUCHES</a> (F) LOF <a href="#">RABOU DU GRAND ROND</a> (M) LOF <a href="#">VENUS III DES PARRUCHES</a> (F) LOF	

056364/10196  
 ELITE A TRIALER  
 Cot.6 Elite A

Cotation : 6

## Taux de consanguinité (estimation) : 2.9 %

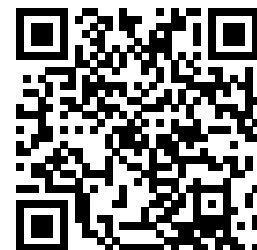
PRUNE DE LA HAILLE AU LOUP (4,5 X 4) : 0.011719

EMIR Z KOSTOMLATEK (4,5 X 4) : 0.011719

NINA VOM MARET (4,5,6 X 5) : 0.004150

IOTA DE LEMANIA (6,7 X 5,6) : 0.001465

ARGOLDUS (7,8,8 X 7) : 0.000061



Note : les données ne sont pas garanties. Elles ont été entrées par les membres sans garantie d'exactitude.